

PLANBESTÄMMELSER

Följande gäller inom områden med nedanstående beteckningar. Endast angiven användning och utformning är tillåten. Där beteckning saknas gäller bestämmelsen inom hela området.

GRÄNSER

- Planområdesgräns.
- Användningsgräns.
- Egenskapsgräns.

ANVÄNDNING AV MARK

Allmän platsmark

- GATA Gata.
- NATUR Natur.

Kvartersmark

- S Skola.

EGENSKAPSBESTÄMMELSER FÖR ALLMÄN PLATS

Avgränsad via egenskapsgräns och användningsgräns

Utformning av allmän plats

- 1 fördröjning.

EGENSKAPSBESTÄMMELSER FÖR KVARTERSMARK

Avgränsad via egenskapsgräns och användningsgräns

Begränsning av markens utnyttjande

- Marken får inte förses med byggnadsverk.
- Marken får endast förses med komplementbyggnad och kompletterande anläggningar som behövs för verksamheten.

Höjd på byggnadsverk

- h_1 Högsta nockhöjd är 114,0 meter över angivet nollplan.

Markens anordnande och vegetation

- Minsta lutning är <i kartan angivet>:<i kartan angivet>.
- (Pilen pekar uppåt).
- n_1 Parkering och lastning.

Markreservat för allmännyttiga ändamål

- u_1 Markreservat för allmännyttiga underjordiska ledningar.

Skydd mot störningar

- m_1 Utrymningsvägar på byggnadsverk för skola ska vara placerade bort från väg 911.

Utförande

- b_1 Ventilation på byggnadsverk för skola ska vara placerade bort från väg 911.
- b_2 Minst 30,0 % av marken ska vara genomsläpplig.
- b_3 Grundläggning ska utföras radonsäkert.

Utnyttjandegrad

- e_1 Största byggnadsarea är 1300,0 m² inom användningsområdet.

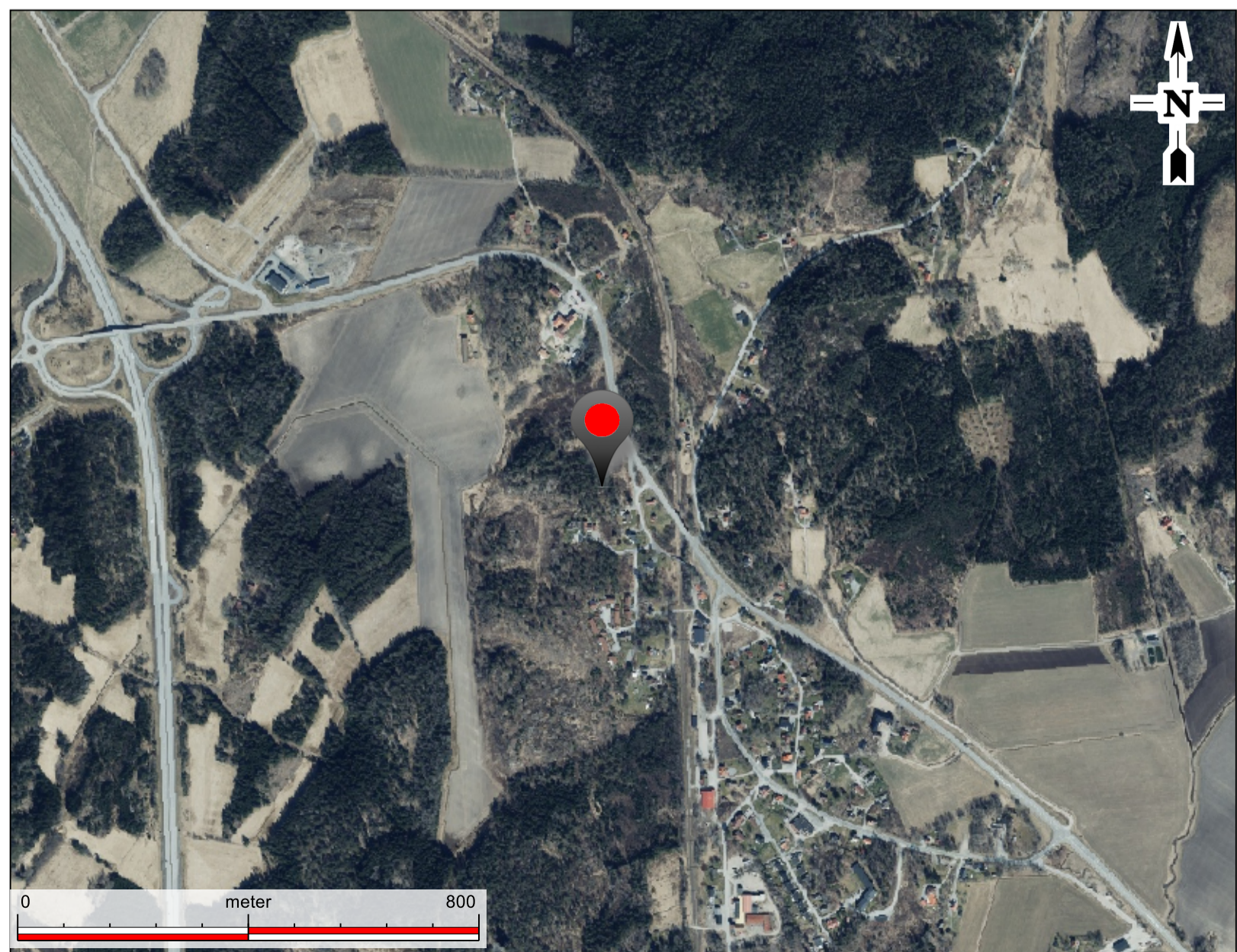
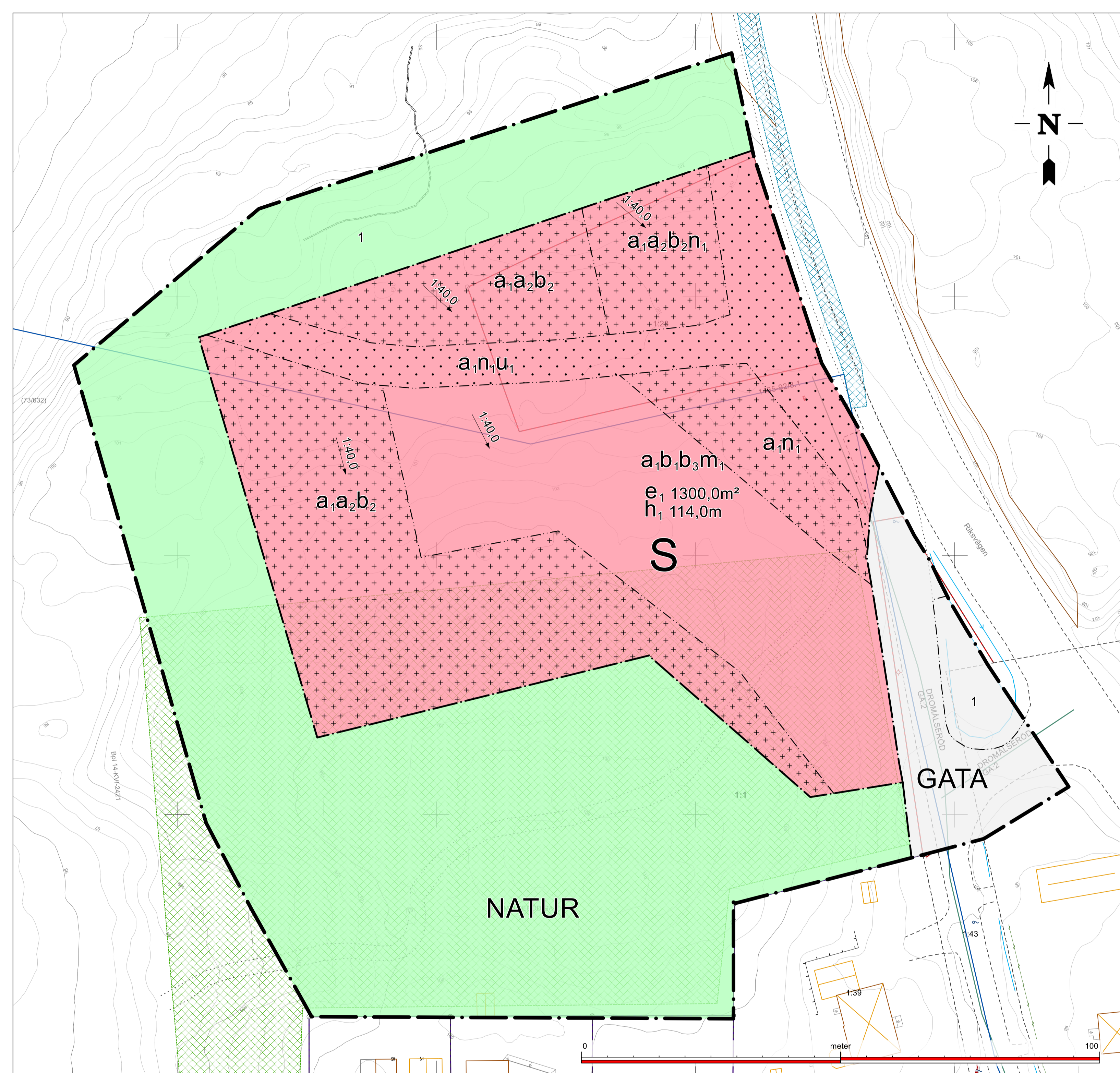
Villkor för startbesked

- a_1 Startbesked får inte ges för byggnadsverk förrän markföroreningar inom kvartersmark för skola avhjälpes och föroreningsnivåerna i marken är under KM.

Ändrad lovplikt

- a_2 Marklov krävs även för åtgärder som kan försämra markens genomsläpplighet.

Genomförandetiden är fem (5) år från det datum den vinner laga kraft.



Grundkarta för Detaljplan del av Knaxeröd 1:1 m.fl. Rabbalshede förskola

Fastighetsredovisningen aktuell 2024-04-29
 Detaljredovisningen aktuell 2024-03-11

Koordinatsystem i plan: SWEREF 99 12 00
 Koordinatsystem i höjd: RH2000
 HMK standardnivå: 2 & 3
 Utgåva: C
 Till grundkartan hör fastighetsförteckning O24468

Framtagen genom utredning av fastighetsindelning, utdrag ur primärkarta, geodetisk mätning, Lantmäteriets laserdatabas samt inskrivna rättigheter enligt registerkartan.

Plan- och kartavdelningen
 Miljö- och byggnadsförvaltningen
 2024-04-29



Grundkartebeteckningar

- | | | |
|--|---|---|
| <ul style="list-style-type: none"> Registernummer Fastighetsgräns Fastighetsgräns, inmätt/inspassad Fastighetsgräns, osäkert läge Gränspunkt, inmätt Gränspunkt, inspassad Ledningsrätt Ledningsrätt Gemensamhetsanläggning | <ul style="list-style-type: none"> Gemensamhetsanläggning Rättighet, olokaliserad Synlig sockelhöjd Allmän markhöjd Bostadsbyggnad, liv/tak Komplementbyggnad, liv/tak Alltan Trappa Häck Stenmur | <ul style="list-style-type: none"> Stödmur Elskåp Belysningsstolpe Brunn/brunnslöck Dike, mitt Körbana Gång- och cykelbana Traktorräg Koordinatkruss Nivåkurva 1m |
|--|---|---|

Plankarta tillhörande

Detaljplan för del av Knaxeröd 1:1 m. fl. Rabbalshede förskola

Granskningshandling



TANUMS
KOMMUN

Dnr. PLAN.2022.1853

Upprättad 2024-05-07 av
 Plan- och kartavdelningen
 Miljö- och byggnadsförvaltningen

Plankartans skala i format A1 är 1:500
 Koordinatsystem SWEREF99 12 00

Samrådshandling upprättad
 2023-05-23
 Granskningshandling upprättad
 2024-05-07
 Antagandehandling upprättad
 20xx-xx-xx

Laga kraft:
 20xx-xx-xx