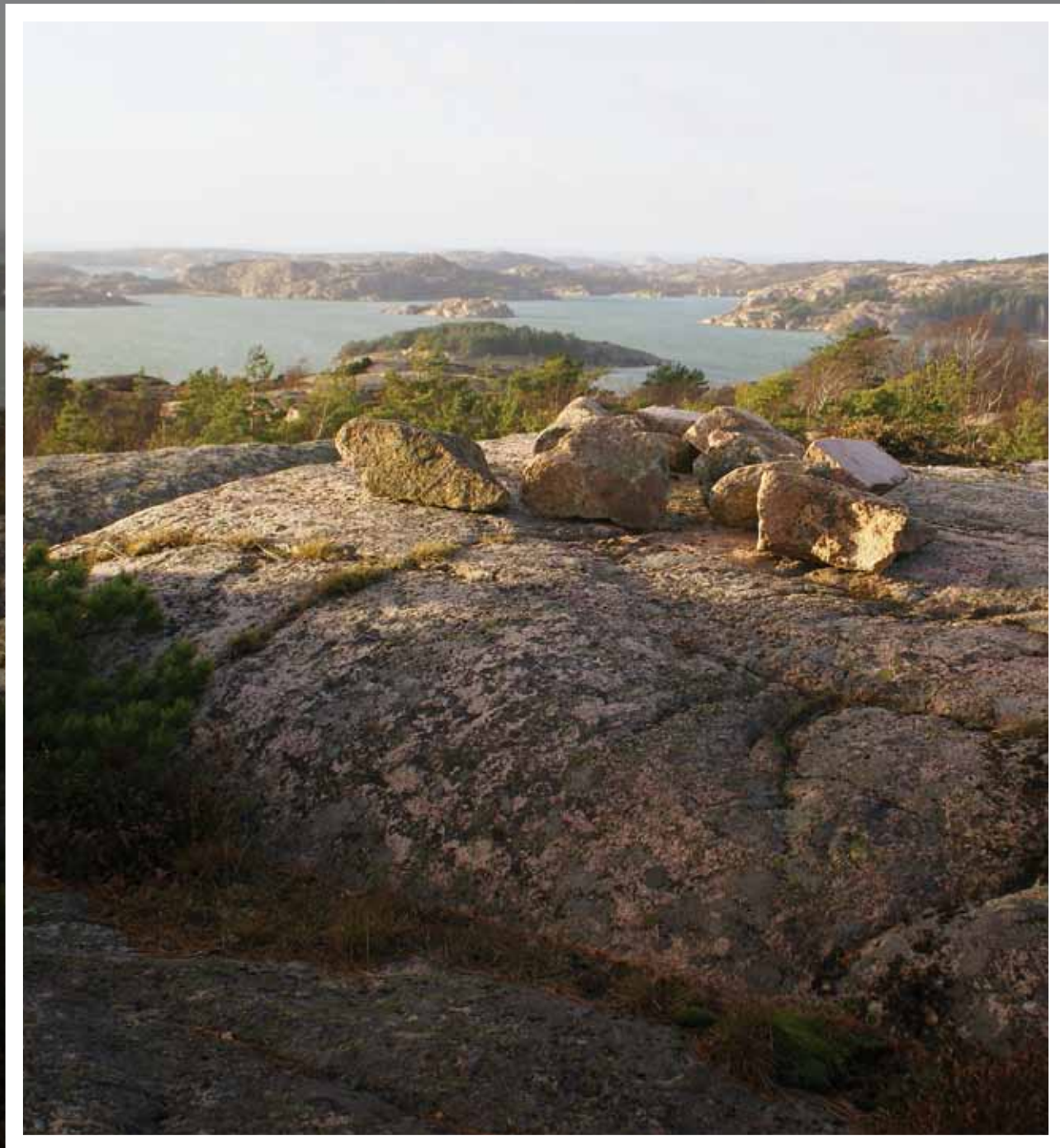


Utredning i Vettebergen.



Särskild arkeologisk utredning
Fjällbacka 176:124
Kville socken, Tanums kommun
Pia Claesson
Bohusläns museum
Rapport 2012:8



**BOHUSLÄNS
MUSEUM**



Fält med grå bakgrund och fet ram är obligatoriska för redovisning till FMIS.
För anvisningar, klicka på rubrikerna och länkar på sidan 2.

Geografiska och administrativa uppgifter

Län	Kommun	Landskap
Västra Götalands län	Tanum	Bohuslän
Socken/Stad	Kartblad	Fastighet/kvarter
Kville	9a1h	Fjällbacka 176:124

Beslutande länsstyrelse	Länsstyrelsens dnr	Beslut enligt KML	Datum för beslut
Länsstyrelsen, Västra Götaland	431-16721-2011	Särskild utredning enligt 2 kap. 11§ KML	2011-11-14

Undersökningens art och omfattning

Undersökarens dnr/projektnr	Typ av undersökning/åtgärd		Fältarbetstid start	Fältarbetstid slut
VA 664-2011/10672	Särskild utredning		2011-11-30	2011-11-30
Undersökande/ansvarig organisation	Ansvarig person		Typ av exploatering	
Bohusläns museum/Västarvet	Pia Claesson		Husbyggnation	
Uppdragsgivare/exploatör	Antal arbetsdagar	Beräknad rapporttid	Total faktisk kostnad	
Tanums Kommun	1	16 tim	44 100 kr	

Beräknat	Yta, ext (m ²)	Yta (m ²)	Volym (m ³)	Schakt (m)	Timmar, grov	Timmar, arkeolog	Timmar, maskin
	33 783					64	
Undersökt	Yta, ext (m ²)	Yta (m ²)	Volym (m ³)	Schakt (m)	Timmar, grov	Timmar, arkeolog	Timmar, maskin
	33 783					24	

Berörda RAÄ-nr/tillfällig arbetsidentitet (objektnr)

--

Datering

--

Rapport inkommer senare Ja Nej

Sammanfattning av undersökningsresultaten och förslag till fortsatta åtgärder

<p>Sammanfattning av undersökningsresultaten</p> <p>Områdesbeskrivning: Utredningen omfattade en del av Vettebergets krön som höjer sig mellan 50-60 m ö.h. Området, sydöst om Fjällbacka samhälle, är mycket spektakulärt med vidsträckt utsikt västerut över havet och skärgården. I huvudsak utgörs utredningsområdet av hällmark med mindre insprängda våt- och sankmarksområden.</p> <p>Metodiskt tillvägagångssätt: AU-området besiktades okulärt och fotograferades översiktligt. På den yta som framstod som intressant och möjlig att undersöka vidare grävdes ett antal provgropar. Dessa provgropar mättes in med GPS tillsammans med de övriga iakttagelser som gjordes i samband med besiktningen av utredningsområdet som helhet.</p> <p>Resultat: I ett skogsklätt område i sydöst grävdes mellan två mindre vattengölar i N och S, 12 stycken progropar. Området sluttade här svagt mot SSÖ och begränsades i NV av en mindre bergskant. Inga fynd eller andra iakttagelser gjordes i samband med undersökningen. Vid besiktningen iaktogs dock två sentida ristningar (Objekt 711) samt ett antal lagda stenblock på ett mindre bergskrön (Objekt 721). I en klåva intill krönet fanns flera troligen nedrasade block.</p>
<p>Förslag till fortsatta åtgärder</p> <p>Bohusläns museum/Västarvet har inget ur fornminnessynpunkt att erinra mot det planerade förslaget men vill mana till aktsamhet vad beträffar den stengärdesgård som löper längs med fastighetsgränsen genom området i öst- västlig riktning.</p>

Pia Claesson
(Underskrift)

(Datum)

Uppgifter om lägesbestämning

Mätmetod	Kommentar kring inmätning
GPS	
Skala	
Medelfel vid inmätning	

[Anvisning för leverans av lägesuppgifter till RAÄ](#)

[Anvisning för leverans av lägesuppgifter till länsstyrelse](#)

[Anvisning för objekttabell för enkel lämningstyp](#)

[Anvisning för objekttabell för sammansatt lämningstyp](#)

[Anvisning för antikvarisk bedömning, skadestatus och undersökningsstatus](#)

[Anvisning för beskrivning](#)

[Anvisningar för bilaga Objekttabell för särskild utredning](#)

Ifylld blankett skickas till: fmisreg@raa.se

Kontaktuppgifter: e-post: fornsok@raa.se, tel: 08 - 5191 8571 må - fre 9.00 - 11.30

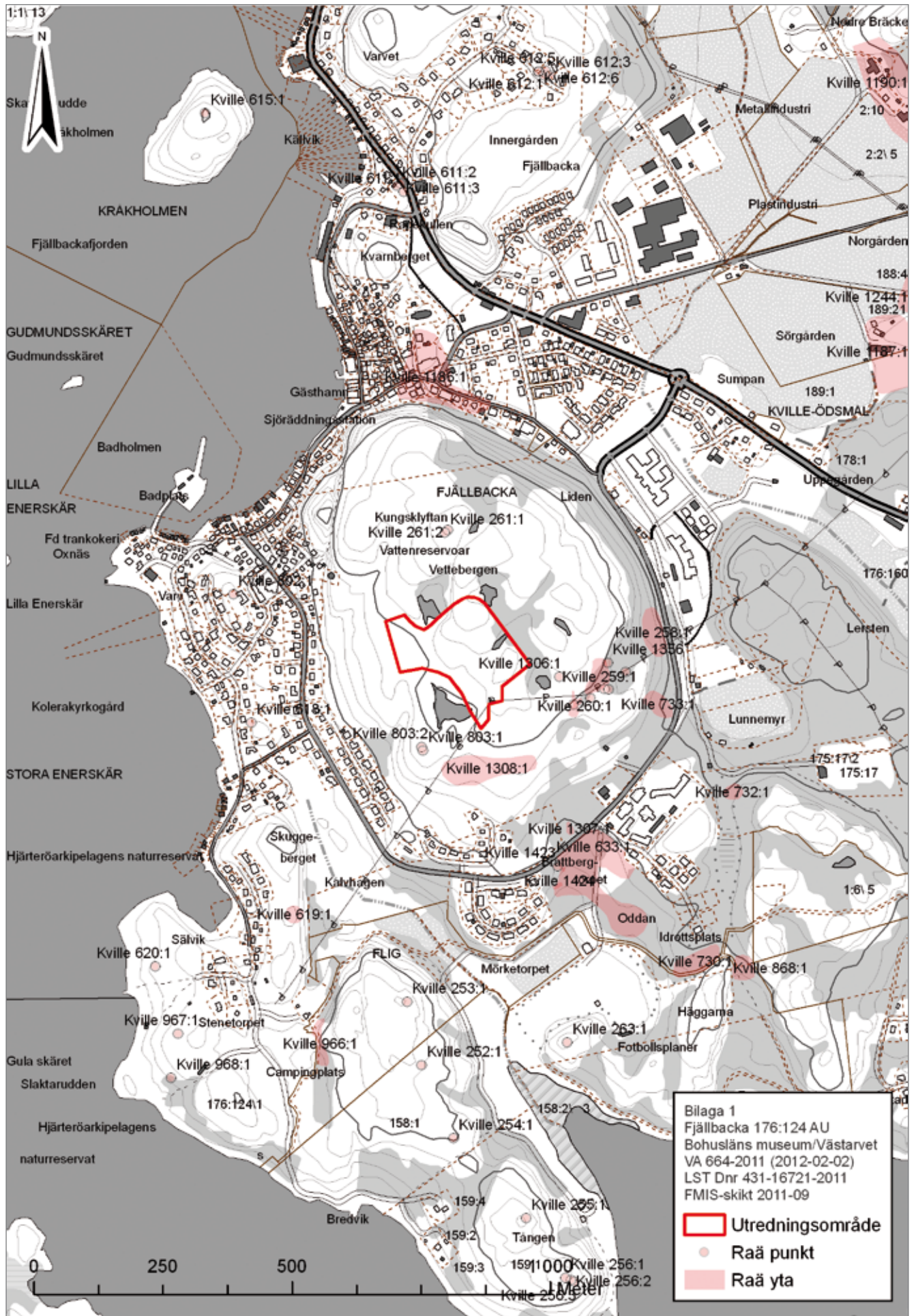
Omslagsbild Foton tagna av Pia Claesson. Framsidan visar Objekt 721, baksidan objekt 711.

Bilagor

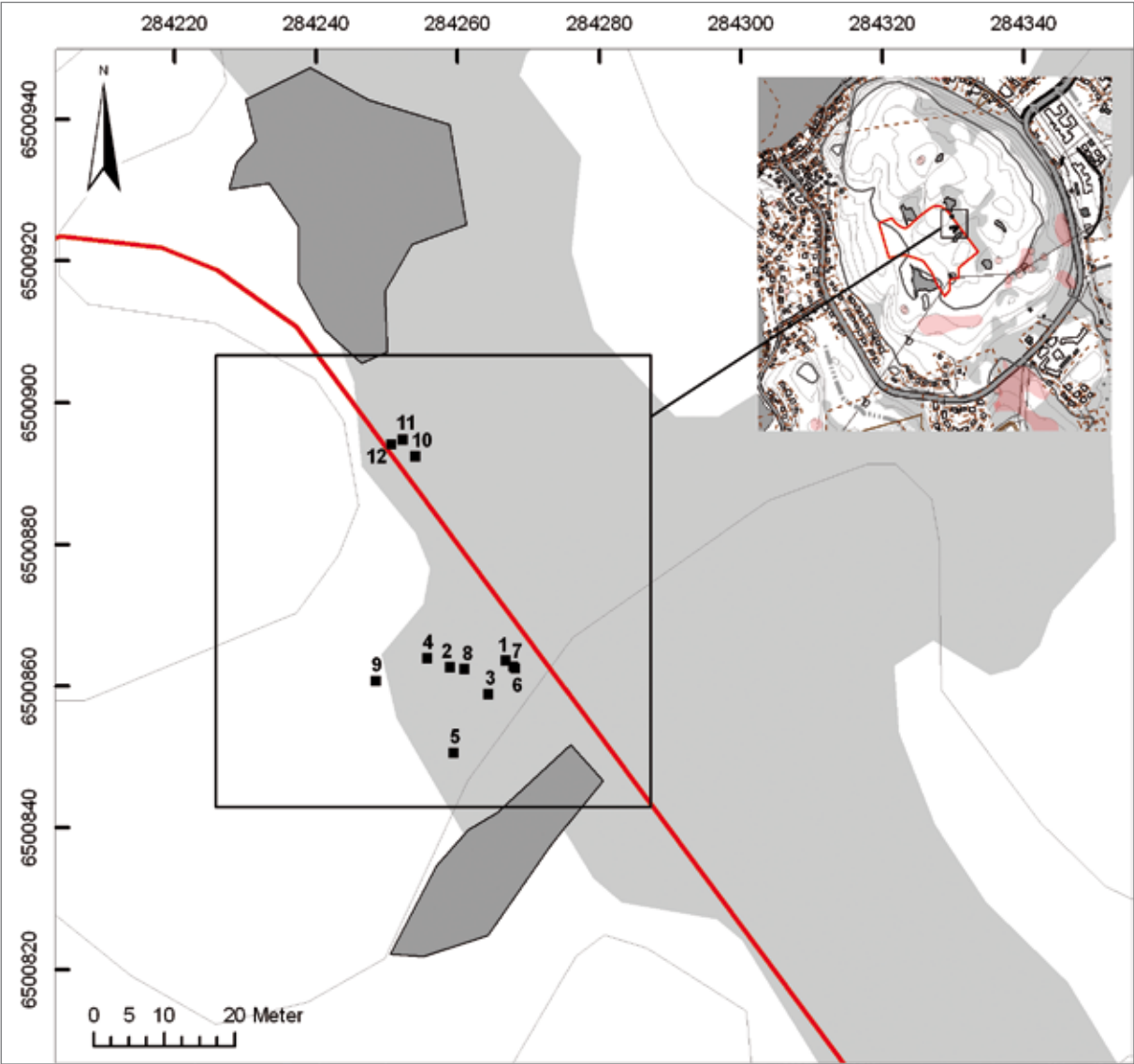
- Bilaga 1.** *Översikt över utredningsområdet med närliggande fornlämningar markerade. Skala 1:10 000. Godkänd ur sekretessynpunkt för spridning. Lantmäteriet 2012-02-07. Dnr 601-2012/653.*
- Bilaga 2.** *Översikt över provgropar. Skala 1:500. Godkänd ur sekretessynpunkt för spridning. Lantmäteriet 2012-02-07. Dnr 601-2012/653.*
- Bilaga 3.** *Provgropsbeskrivning*
- Bilaga 4.** *Vy över området där provgropar grävdes, mot sydväst. Foto: Pia Claesson.*
- Bilaga 5.** *Plan över utredningsområdet med objekten 711 och 721 markerade. Skala 1:2 000. Godkänd ur sekretessynpunkt för spridning. Lantmäteriet 2012-02-07. Dnr 601-2012/653.*
- Bilaga 6.** *Figur 1: Modern ristning (objekt 711) som mäter ca 25×25 cm. Figur 2: Rester efter en eventuell valse (objekt 721). Foto: Pia Claesson.*
- Bilaga 7.** *Panoramavy över utredningsområdet. Foto och montage: Pia Claesson.*

Fynd: Inga fynd omhändertogs

Bilaga 1. Översikt över utredningsområdet med närliggande fornlämnningar markerade. Skala 1:10 000. Godkänd ur sekretessynpunkt för spridning. Lantmäteriet 2012-02-07. Dnr 601-2012/653.



Bilaga 2. Översikt över provgropar. Skala 1:500. Godkänd ur sekretessynpunkt för spridning. Lantmäteriet 2012-02-07. Dnr 601-2012/653.



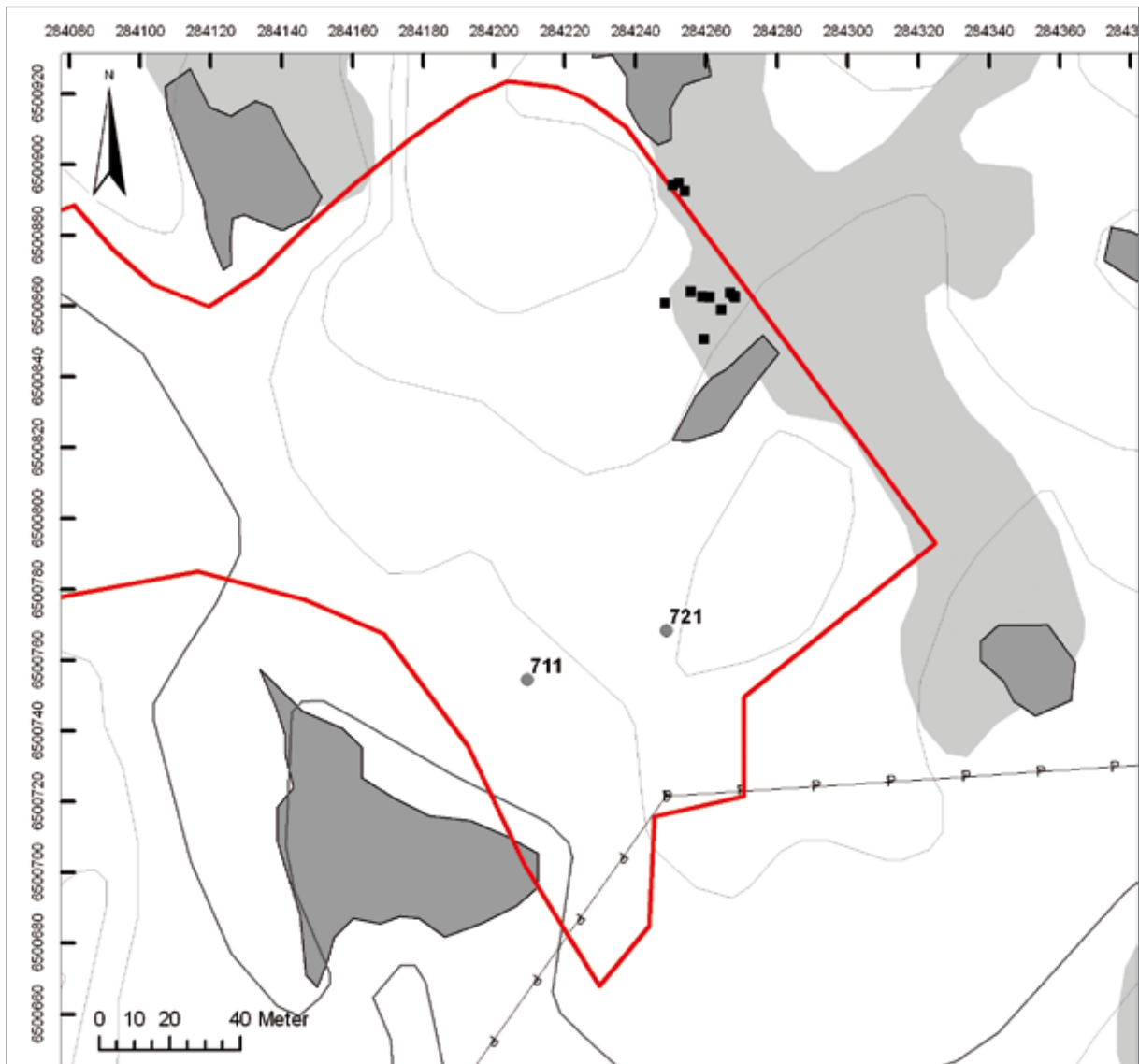
Bilaga 3. Tabell 1. Provgropsbeskrivning.

Id	Storlek (m)	Djup (m)	Fyllning	Kommentarer
1	0,45x0,55	0,30	Under förnan ett 0,20 m tj torvlager som följde på ett 0,05 m tj brungrått stenigt gruslager. Alv; rödbrunt stenigt gruslager	Inga fynd
2	0,50x0,50	0,30	Under förnan ett 0,15 m tj torvlager som följde på ett 0,10 m tj brungrått stenigt gruslager. Alv; rödbrunt stenigt gruslager	Inga fynd
3	0,50x0,50	0,28	Under förnan ett 0,18 m tj torvlager som följde på ett 0,07 m tj brungrått stenigt gruslager. Alv; rödbrunt stenigt gruslager	Inga fynd
4	0,45x0,45	0,25	Under förnan ett 0,15 m tj torvlager som följde på ett 0,10 m tj brungrått stenigt gruslager. Alv; rödbrunt stenigt gruslager	Inga fynd
5	0,50x0,50	0,20	Under förnan ett 0,10 m tj torvlager som följde på ett 0,06 m tj brungrått stenigt gruslager. Alv; rödbrunt stenigt gruslager	Inga fynd
6	0,50x0,50	0,25	Under förnan ett 0,15 m tj torvlager som följde på ett 0,06 m tj brungrått stenigt gruslager. Alv; rödbrunt stenigt gruslager	Inga fynd
7	0,50x0,50	0,27	Under förnan ett 0,20 m tj torvlager som följde på ett 0,07 m tj brungrått stenigt gruslager ovan bert	Inga fynd
8	0,50x0,50	0,20	Under förnan ett 0,15 m tj torvlager som följde på ett 0,04 m tj brungrått stenigt gruslager	Inga fynd
9	0,50x0,50	0,30	Under förnan ett 0,15 m tj torvlager som följde på ett 0,15 m tj brungrått stenigt gruslager ovan berg	Inga fynd
10	0,50x0,50	0,25	Under förnan ett 0,10 m tj torvlager som följde på ett 0,15 m tj brungrått stenigt gruslager ovan berg	Endast naturlig flinta
11	0,40x0,40	0,28	Under förnan ett 0,25 m tj torvlager som följde på ett 0,03 m tj brungrått stenigt gruslager ovan berg	Inga fynd
12	0,50x0,50	0,25	Under förnan ett 0,07 m tj torvlager som följde på ett 0,18 m tj brungrått stenigt gruslager ovan berg	Inga fynd

Bilaga 4. *Vy över området där provgropar grävdes, mot sydväst. Foto: Pia Claesson.*



Bilaga 5. Plan över utredningsområdet med objekten 711 och 721 markerade. Skala 1:2 000. Godkänd ur sekretessynpunkt för spridning. Lantmäteriet 2012-02-07. Dnr 601-2012/653.



Bilaga 6. *Figur 1: Modern ristning (objekt 711) som mäter ca 25 × 25 cm. Figur 2: Rester efter en eventuell valse (objekt 721). Foto: Pia Claesson.*



Figur 1



Figur 2



Bilaga 7. *Panoramavy över utredningsområdet. Foto och montage: Pia Claesson.*

