

GRUNDKARTA ÖVER

NORGÅRD 210 m.fl.
Tanums kommun, Västra Götalands län

Upprättad år 2011 o.v.

Ragnar Tolleson
Mättningsingenjör

Framställt genom utdrag ur digital registerkarta och
utsknad digital primärkontroll över "Hamburgö"

Mätklass: Enl. HKK

Koordinatsystem:

Plan: SWEREF 99 1200

I höjd: Rik. 70

Beräkningsstandard: motsv. TFA 4.6, B5

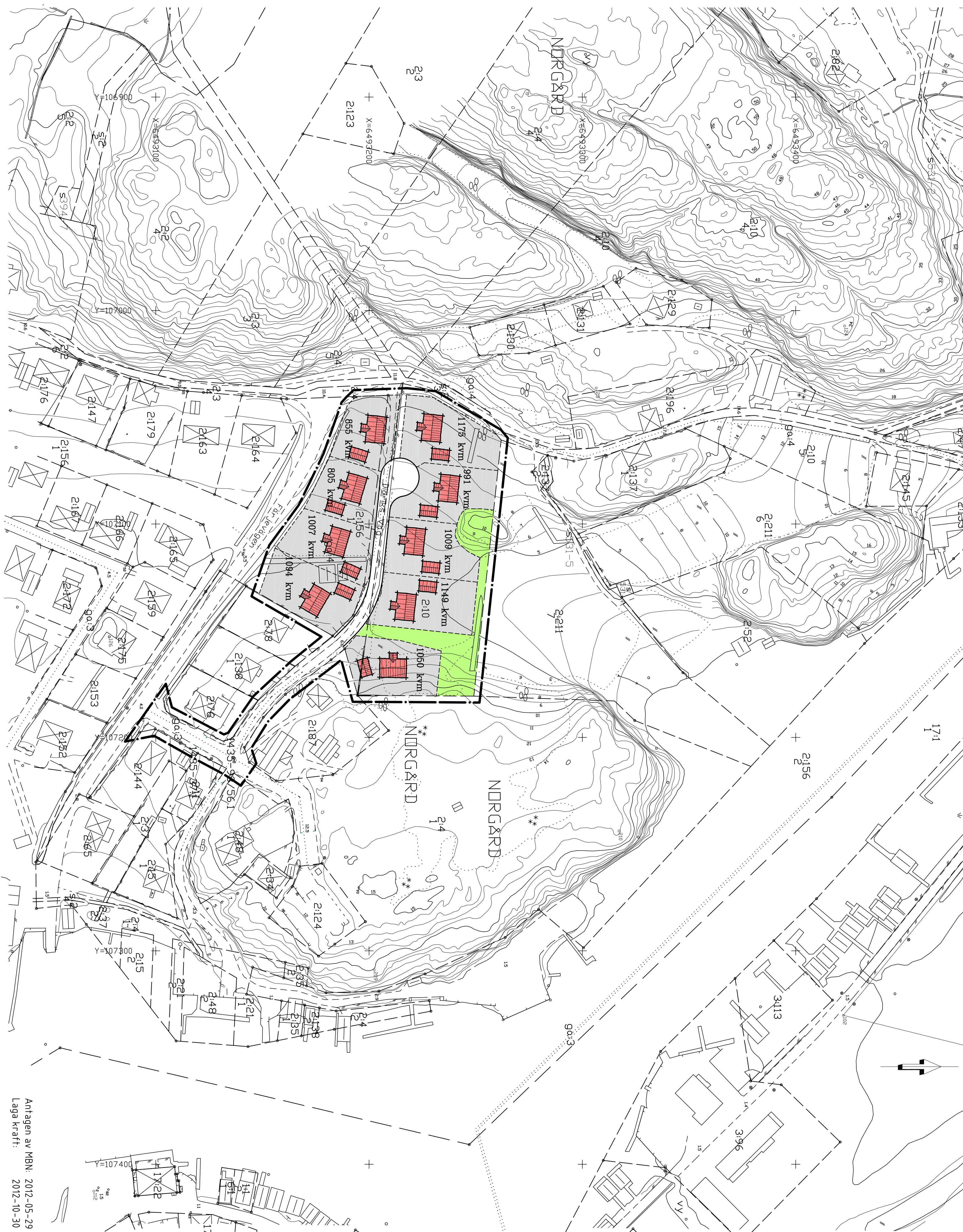
Fastighetsredovisningen gällande 2011-10-28

Detailredovisningen gällande 2009-11-20

GRUNDKARTEBETECKNINGAR

- Traktgräns
- Fastighetsgräns
- Gräns för leingårdsrätt
- Gräns för gemensamhetsanläggning
- Servitutsgräns
- Byggnaden (stakontur korreerad)
- Byggnaden (fossilinjule korreerad)
- Staket
- Strandlinje
- Vägararter
- Dagstig
- Trångstig resp. polygonpunkter
- Punkt i rutnät
- Traktnamn
- Registreringsnummer
- 143 S1
- Luftledning, el- resp. tele

- Staket
- Stenmur
- Barrskog resp. lövskog
- Aker resp. äng
- Vattenyta resp. myr
- Kogsslogsgräns
- Silt
- Dike (rött- resp. kontinjule)
- Nivåkurvor
- Mörk- resp. sockelsbjöld
- Vatten- resp. vovvpsbjöld
- Aktnummer för plan eller bestämmelse
- Gräns för reservatsbestämmelser
- Gräns för strandskyddsbestämmelse
- Gräns för områdesbestämmelse
- Detailplanegräns el. motsvarande
- Användningsgräns



GRÄNSBETECKNINGAR

Linje belägen 3 meter utanför planområdets gräns

ILLUSTRATIONER

- 1 1/2 planhus, garage
- Tomtgräns
- Gata/Väg

ANTAGANDEHANDLING

ILLUSTRATIONSKARTA
DETAILPLAN FÖR
NORGÅRD 2:10 M.F.L.
HAMBURGÖ TANUMS KOMMUN
VÄSTRA GÖTALANDS LÄN

UPPRÄTTAD AV CIM&BIM ARKITEKTER AB
JUSTERAD AV CIM&BIM ARKITEKTER AB
2011-12-05
2012-04-05

Lars-Brik Andersson
Planarkitekt

Antagen av MBN: 2012-05-29
Laga kraft: 2012-10-30
Skala: 1:1000
0 10 20 30 40 50 100 150