



Beställare: Mats Torwmo genom Rådhuset Arkitekter AB

TANUMS – RÖRVIK 1:141 m fl.

Bergteknisk utredning



Bergab – Berggeologiska Undersökningar AB

Uppdragsansvarig

Joakim Karlsson

Handläggare

Maria Göthfors

Uppdragsnummer
Datum
Revisionsnummer

UG13078
2013-06-04



Innehållsförteckning

1	Allmänt.....	1
2	Geologi	2
3	Bergteknik.....	3
	Bilaga 1 - Plankarta	



1 Allmänt

På uppdrag av Mats Torwmo genom Rådhuset Arkitekter AB har Bergab – Berggeologiska Undersökningar AB utfört en bergteknisk besiktning inom detaljplan för nybyggnation av bostäder i Grebbestad, Tanums kommun.

Resultaten redovisas i föreliggande rapport.

Fältkarteringen utfördes 2013-06-03 och omfattar observerat "berg i dagen", bergarter, sprickor, sprickors egenskaper och lösa block i terrängen.

Den aktuella detaljplanen omfattar tre tomter inom fastigheten del av Tanums-Rörvik 1:141 m fl (se bilaga 1, orienteringskarta hämtad från samrådshandling upprättad 2012-09-28, justerad 2012-11-14).

Västra delen av planområdet

Den västra delen av planområdet där en tomt är redovisad i planförslaget är ca 35 m x 35 m stor, varav den västra halvan består av mark som inte får bebyggas. Där har tidigare gjorts geotekniska undersökningar. Den östra halvan av området utgörs av flacka berghällar till stor del täckta med ett tunt jordtäckte bevuxet med lövträd och enbuskar (se foto 1).



Foto 1) *Flacka berghällar inom den östra halvan av västra delområdet.*

Alldeles väster om planområdet finns en delvis jordtäckt slänt som vetter ner mot fastigheten Grebbestad 2:354 på Strandvägens östra sida.



Östra delen av planområdet

Den östra delen av planområdet där två tomter är redovisade i planförslaget är ca 30 x 55 m stor och utgörs även den av flacka berghällar, till stor del täckta av tunt jordtäckte med lövträd och enbuskar (se foto 2).



Foto 2) Flacka berghällar inom den östra delen av planområdet.

2 Geologi

Bergarter

Berggrunden består av en massformig, medelkornig röd Bohusgranit.



Figur 2. Förekommande bergart: röd Bohusgranit.



Tektonik

Observerade sprickgrupper är ostnordostliga med medelbrant stupning mot nordväst, nordnordvästliga med brant stupning mot nordost samt flackt liggande sprickor, (se bilaga 1, planritning).

3 Bergteknik

Det föreligger ej någon rasrisk inom eller i anslutning till planområdet.

Bergslänter och berghällar inom och i anslutning till området är idag stabila. Uppmätta sprickor bedöms ej orsaka risk för storstabilitetsproblem vid eventuella framtida bergschaktningsarbeten. Några lösa block har ej observerats. Markarbeten inom detaljplanområdet kommer inte heller att påverka slänten som ligger direkt väster om planområdet då den bergmässigt bedöms stabil och avståndet därifrån till mark som får bebyggas är tillräckligt långt.

2013-06-04

för
Bergab - Berggeologiska Undersökningar AB

Maria Göthfors

Bilaga 1

FÖRKLARING

Förekommande sprickor med lutningsvinkel.



Flackt liggande sprickor.

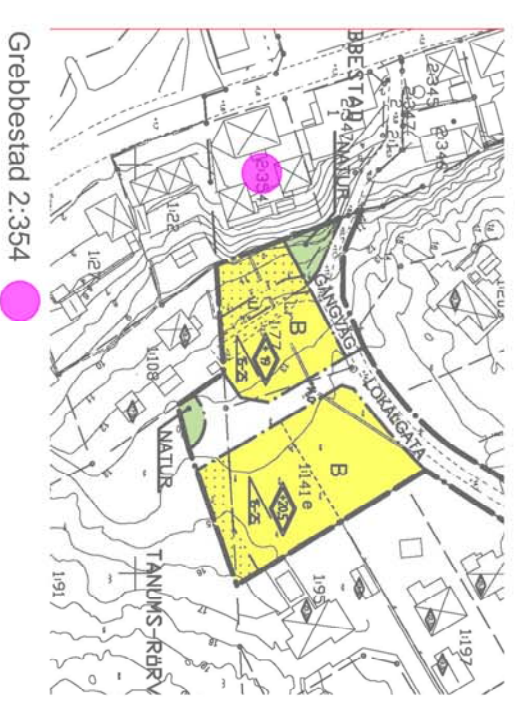


Område med "berg i dagen" inom detaljplanområdet

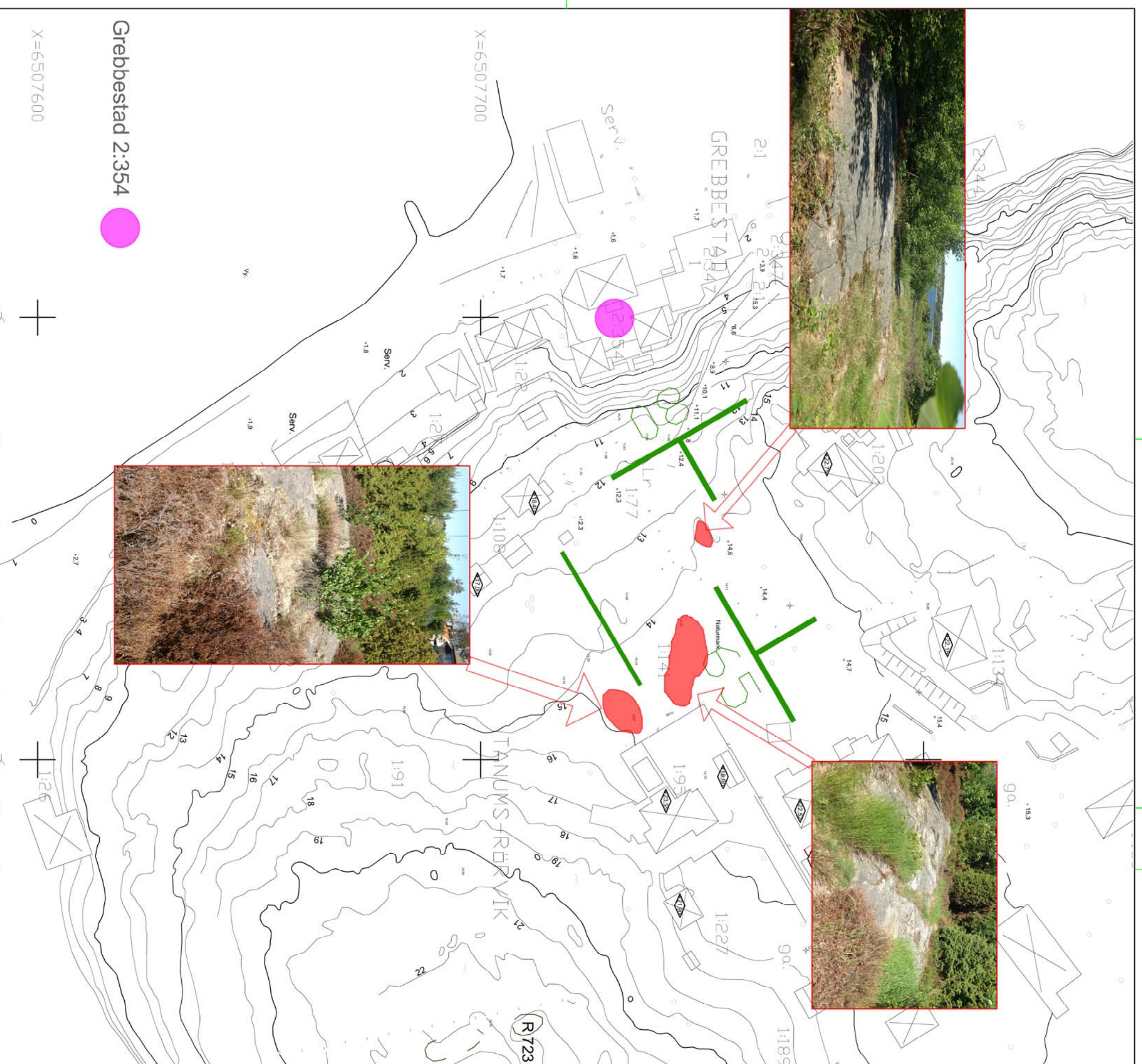


Orientering

Planområdets gränser



Grebbestad 2:354



Grebbestad 2:354



X=6507700



BYGGHANDLING		Stamplan 15 416 64 GÖTEBORG Tel. 031-774 75 00 www.bergab.se	
Bergab-Bergpedagogiska Undersökningar AB		Bergab	
KONSTR	IH	GRANSK	JK
GÖTEBORG	2013-06-04	PLAN	UG13078
MG		UTT	
REV	ANT	ÄNDRINGEN ANSÖR	SIGN
			DATEM
Bergskrisk utredning för detaljplan gällande Tanums - Rörvik 1:141 m. fl		FORMAT	A3
		SKALA	1:750
		RITNINGSNUMMER	
		REV	