

PLANBESTÄMMELSER

Följande gäller inom områden med nedanstående beteckningar. Där beteckning saknas gäller bestämmelsen inom hela plan-området. Endast angiven användning och utformning är tillåten.

GRÄNSER (4 kap. 5 § 1)

- Planområdesgräns
- Användningsgräns
- Egenskapsgräns

ANVÄNDNING AV ALLMÄN PLATSMARK (4 kap. 8 § 2)

- GATA Lokalgata
- GÅNG₁ Gångväg
- GÅNG₂ Bryggdäck/bryggpromenad
- NATUR Natur

ANVÄNDNING AV KVARTERSMARK (4 kap. 5 § 3)

- B Bostäder
- C Kafé/Restaurang
- E₁ Dagvattenhantering
- V Småbåts- och gästhamn med sjöbudsfrädd.

ANVÄNDNING AV VATTENOMRÅDE (4 kap. 5 § 3)

- W₁ Öppet vatten med bryggor.

EGENSKAPSBESTÄMMELSER FÖR ALLMÄN PLATS

- Utformning av mark och vegetation (4 kap. 8 § 2)**
- +0,0 Föreskriven höjd över grundkartans nollplan

EGENSKAPSBESTÄMMELSER FÖR KVARTERSMARK

Bebyggandes omfattning/utnyttjandegrad (4 kap. 11 § 1, 4 kap. 16 § 1)

- e 50 Procent av ytan som får bebyggas.
- e₁ Inom området får maximalt uppföras 12 sjöbudsfrädd om högst 20 kvm per byggnad.
- e₂ Inom området får maximalt uppföras 6 sjöbudsfrädd om högst 20 kvm per byggnad.

- Marken får inte förses med byggnad
- Endast komplementbyggnad får uppföras
- < 0,0 Högsta nockhöjd i meter över grundkartans nollplan.
- 00-00 Minsta respektive högsta takvinkel i grader.
- 20 Högsta takvinkeln i grader.

Utformning och utförande (4 kap. 16 § 1)

- f₁ Fasader ska utföras av stående panel i faluröd färgkulör alternativt ofärgad. Tak ska utföras som sadeltak och förses med röd takläggning. Högsta tillåtna sammanlagda förmstyrt är 15% av golvytan.
- f₂ Fasader ska utföras av stående träpanel. Tak ska utföras med röd takläggning.
- f₃ Komplementbyggnader till bostadshus ska utföras med fasader av stående träpanel.

Placering (4 kap. 16 § 1)

- Huvud- och komplementbyggnad ska placeras minst 4,0 respektive 1,5 meter från gräns mot bostadsfastighet.

Byggnadsteknik (4 kap. 16 § 1)

- b₁ Vatten och avlopp får ej installeras.
- b₂ Bryggdäck i trä får uppföras på en nivå av högst 1,6 meter över grundkartans nollplan.
- b₃ Nya byggnaders golvnivå får inte placeras lägre än +3,3 meter över grundkartans nollplan.
- b₄ Grundläggning på berg alternativt på pålar till fast botten.

Markens anordnande och vegetation (4 kap. 10 §)

- parkering Parkering tillåten
- dagv 5 % av markytan ska vara tillgänglig för rening av dagvatten.
- n Sprängning får inte ske.

Skydd mot störningar (4 kap. 12 § 1-3/4 § 4-5)

- m₁ Vid alla förändringar inom kvartersmark krävs att stabilitetskrav kan uppfyllas.
- m₂ Muddring ska föregås av stabilitetsutredning.

ADMINISTRATIVA BESTÄMMELSER

Huvudmannaskap (4 kap. 7 §)

Kommunen är inte huvudman för allmän plats.

Genomförandetid (4 kap. 21 §)

Genomförandetiden är 5 år från det datum detaljplanen vinner laga kraft

Upplysningar

Bostadshus ska uppföras enligt Boverkets byggregler så att gällande gränsvärden för radon inomhus inte överskrids.

SAMRÅDSHANDLING

PLANKARTA

PBL 2010:900 SFS 2014:900

Detaljplan för TANUMS-ÅSERÖD 1:30 med flera ÖSTRA VEDDÖKILEN

Längesjö, Tanums kommun

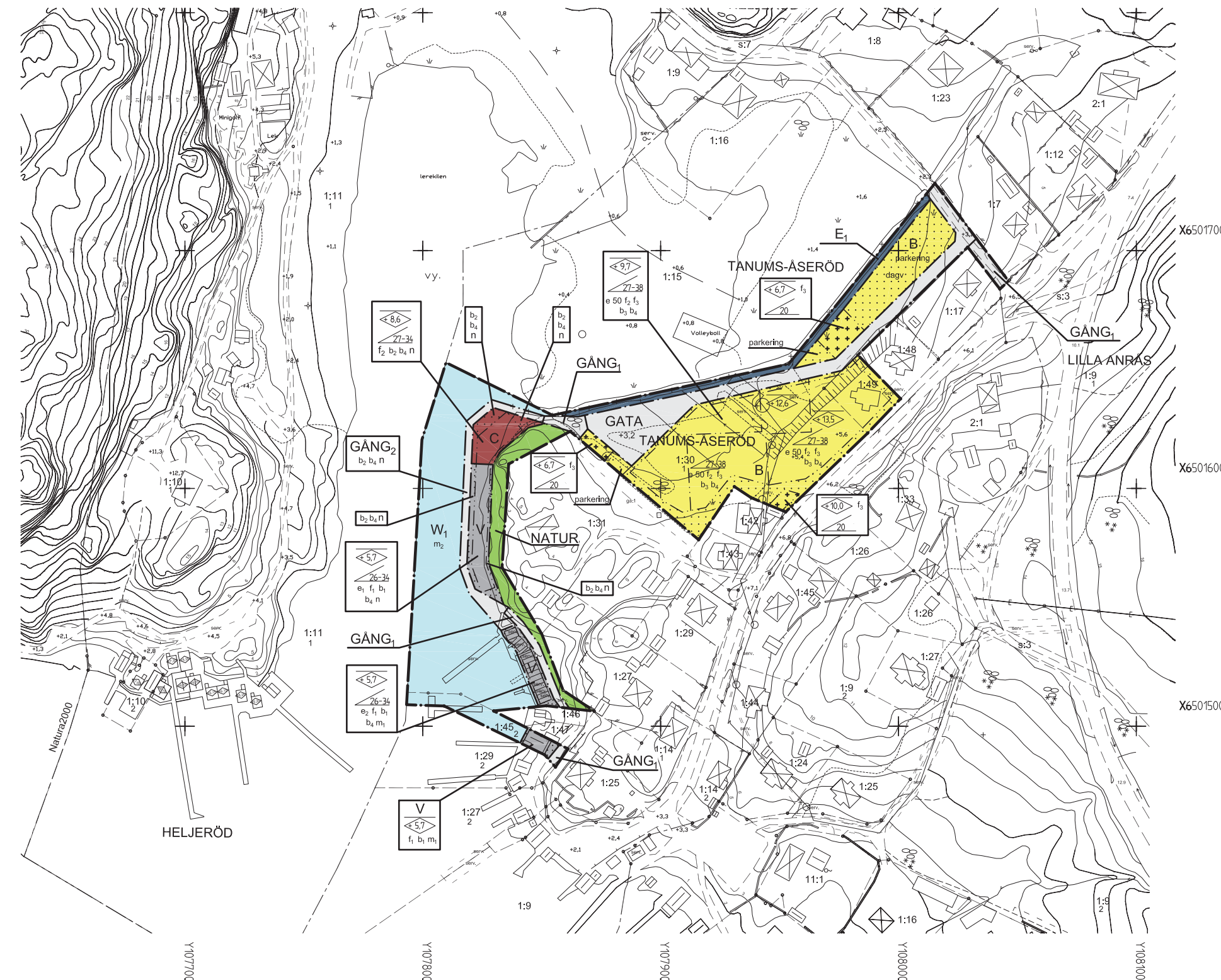
2019-05-15

Tanums kommun
Miljö- och byggnadsförvaltningen

Rådhuset Arkitekter AB
Samhällsplanering & Miljö

Roger Rosengren
Planarkitekt

Linda Hansson
Planeringsarkitekt



GRUNDKARTEBETECKNINGAR

- Traktgräns
- Fastighetsgräns
- Gräns för ledningsrätt
- Gräns för gemensamhetsanläggning
- Servitutgräns
- Byggnader (takkontur karterad)
- Byggnader (fasadlinje karterad)
- Skärmtak
- Vägkanter
- Gångstig
- Gränspunkt
- Punkt i rutnät
- TANUM
- 1:100 s:1
- Lr
- ga
- serv

- Stenmur
- Staket
- Luftledning el tele
- Stödmur
- Häck
- Skogsmark
- Åkermark
- Vattenyta
- Slänt
- Nivåkurvor
- Höjdpunkt
- Belysningsstolpe
- Dike
- Berg i dagen
- Fornlämning

Fastighetsredovisningen aktuell 2015-03-13
 Detaljredovisningen aktuell 2015-03-13
 Mätclass: III
 Gränser utan gränspunkt har osäkert läge
 Koordinatsystem
 I plan: SWEREF 99 12 00
 I höjd: RH 2000
 Beteckningsstandard: HMK
 Tobias Gustafsson, mätningssingenjör Metria AB

Stgn: -----
 Grundkartan upprättad genom utdrag ur digitalt registerkartebas samt geodetisk fältmätning

Skala 1:1000 (vid utskrift i A1-format, 1:2000 i A3)

